



# FOXY PRO



## VERSIONS

Platform or remote. Your choice.

### BIG BASE

より安全で安定した操作の為に  
設計されたビッグベース



### PLATFORM VERSION

プラットフォームバージョンは1~4本組み  
のバリエーションがあります（裏面参照）  
フロントアーム長：2.8~7.3 m

### REMOTE VERSION

リモートバージョンは1~8本組みの  
バリエーションがあります（裏面参照）  
フロントアーム長：2.7~13.2 m



### ▼三種類のバックアーム



### 従来のFoxyクレーンから耐荷重が10%UP!

全長：5.2 ~ 15.7 m

最大搭載積載量：25 ~ 250 kg (Foxy Advanceから10%UP)

最大レンズ高：12.3 m

全幅：62 / 100 cm

ベースを90°回転させるだけで、62cm幅から100cm幅へ変更可能

2つのステアリングモード（二輪 / 四輪）

積載重量に応じた3種類のバックアーム

追加のカウンターウェイトバケット取付け可能

アウトリガーテール標準装備

パンサードリーに載せてJibアームとしても使用可能

全てのパーツがピラミッドに収納可能、保管場所を選ばず移動もスムーズ

### FOXY PRO JIB



レンタル

**66,000円** (税抜価格60,000円) / 1day

オペレーター・車両料金別途

お問い合わせはこちら

**株式会社 NKL**

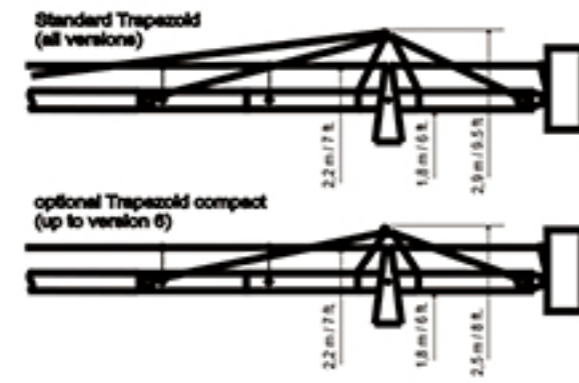
〒183-0005 東京都府中市若松町2-30-5 NKLビルディング  
TEL: 042-358-0777 / FAX: 042-358-0790

<https://www.nkl.jp>

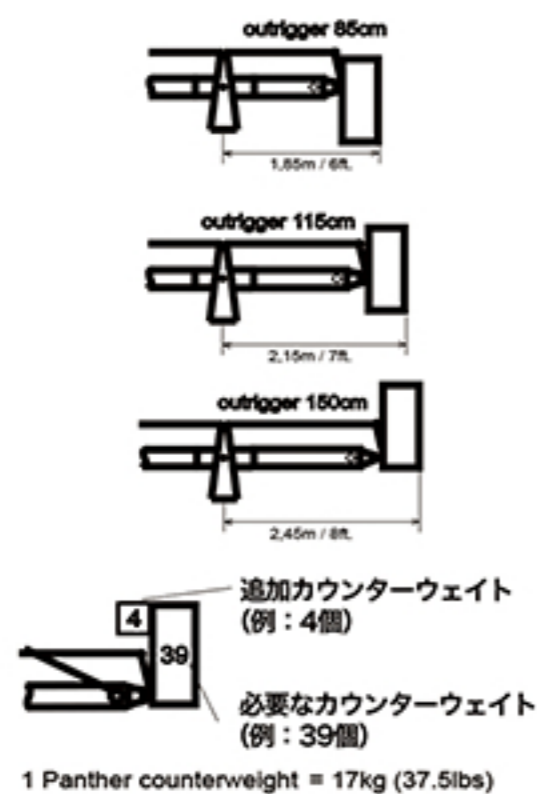
NKL 検索

**Foxy PRO Crane System:**

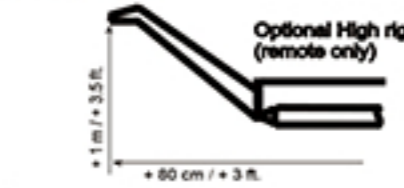
**Trapezoid**



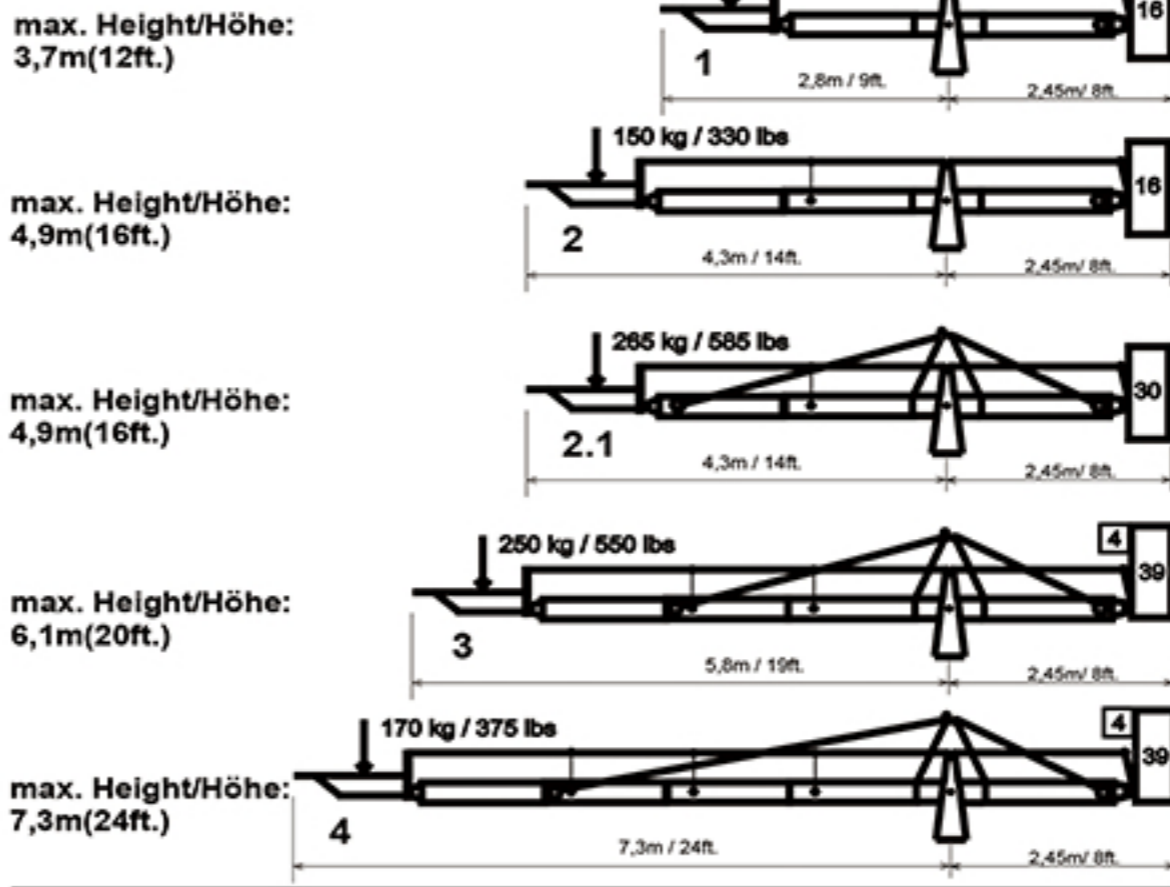
**Rear side**



**Front side**



**Foxy PRO Platform Versions:**



**Foxy PRO Remote Versions:**

